

Conseils d'utilisation des poudres micron

Dans ce document, nous avons rassemblé quelques sujets relatifs aux conseils pratiques d'utilisation, ainsi que des recommandations concernant les problèmes les plus fréquents survenant lors de l'utilisation des poudres de diamant micron.

Problèmes de polissage ?

Des raies, une baisse de performance, un mauvais état de surface ...

De nombreuses années d'expérience ont démontré que les réclamations concernant la performance de nos poudres de diamant micron ou de l'état de surface obtenu trouvent généralement leur origine dans une des causes suivantes:

- La poudre n'est plus adaptée à l'application, par suite d'un changement dans l'environnement de travail ou de la matière travaillée. Il convient alors de porter son choix sur une granulation légèrement différente.
- Il existe un problème d'utilisation. Le problème le plus fréquent est celui d'une dispersion incomplète de la poudre de diamant. Les îlots de poudre sèche ou les agglomérats de particules peuvent provoquer des raies.

Voir nos recommandations ci-dessous !

Nous étudions chaque réclamation de client de façon approfondie. Aucune réclamation ne peut être classée avant la résolution du problème à la satisfaction totale et confirmée du client.

Aucun temps n'est économisé sur la Qualité du Produit et le Service au Client.

Recommandations importantes

Pour mélanger une poudre de diamant fine et sèche à un liquide, observer les points suivants:

1. Commencer par disperser la poudre sous forme concentrée. Ne diluer ce mélange à la concentration requise que lorsque la poudre de diamant est complètement dispersée.
2. Il est plus facile de disperser le diamant dans un liquide à basse viscosité et à basse tension superficielle. Si la suspension se compose de plus d'un liquide, diluer la poudre d'abord dans le composant le mieux adapté.
3. Utiliser éventuellement un agent mouillant pour favoriser la dispersion: de l'alcool pour les suspensions solubles à l'eau ou de l'acétone pour celles à base d'huile.
4. Après un mélange mécanique minutieux, appliquer l'action de dispersion puissante d'un bain à ultrasons.
5. Contrôler la présence éventuelle d'agglomérats dans la suspension en observant leur sédimentation dans une éprouvette.

En cas de problème, n'hésitez jamais à nous contacter.





VAN MOPPES
Precision Graded Micron Diamond Powders

Van Moppes Information

**'Zéro-défaut'
= 'Zéro-tracas'**

Depuis 60 ans environ, Van Moppes approvisionne l'industrie avec des poudres de diamant micron de précision. Nous ne choisissons que la meilleure matière première, pour la transformer en poudres de diamant précisément calibrées par les moyens les plus modernes, en plus de 50 granulations standard différentes.

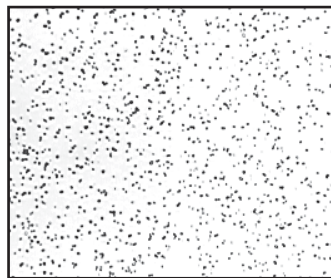
Chaque lot de poudre subit un contrôle de qualité sévère, qui porte sur la distribution des particules, la forme des particules, ainsi que sur une recherche des plus grandes particules présentes dans l'échantillon examiné.

Chaque action ou procédure, allant de la matière première à la livraison du produit, en passant par son stockage et son conditionnement, est scrupuleusement documentée dans nos Manuels d'Assurance Qualité selon **ISO 9001:2000**.

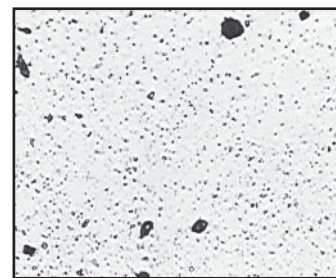
Le but est d'éviter toute erreur de manipulation, de contrôle ou de livraison. Notre objectif, c'est la satisfaction totale du client et le maintien permanent du statut de 'zéro-défaut'.

**Notre 'zéro-défaut', c'est votre garantie
d'une production 'zéro-tracas'.**

GAF Diamant Liquide



Vue microscopique du Diamant Liquide GAF parfaitement dispersé.



Poudre micron dans un liquide, contenant des agglomérats, un problème très fréquent.

Pour les granulations sub-micron, soit inférieures à $1\mu\text{m}$, nous recommandons l'utilisation du Diamant Liquide GAF garanti exempt d'agglomérats. Il s'agit d'un concentré de diamant dispersé dans de l'eau déionisée, compatible avec tout liquide porteur soluble à l'eau.

D'autres solutions existent pour les cas faisant appel à des lubrifiants à base d'huile. Veuillez nous consulter.

Un dernier conseil:

Tous les conditionnements, jusqu'aux flacons de 1000 carats, sont livrés dans des plateaux en polystyrène spécialement adaptés. Ces plateaux constituent une excellente protection pour le transport, ainsi qu'un moyen rationnel pour le stockage de vos poudres. Après utilisation, ne jetez pas ces plateaux, mais utilisez-les pour la protection d'autres expéditions de marchandises.



L.M. VAN MOPPES & SONS S.A.
55, AVENUE DE LA PRAILLE
CASE POSTALE 1550
CH-1211 GENEVE 26 - Suisse
T: +41 (0)22 342 34 50
F: +41 (0)22 342 34 51
admin@vanmoppes.ch
www.vanmoppes.ch

12.2006



POUDRES DE DIAMANT VAN MOPPES POUDRES DE DIAMANT VAN MOPPES POUDRES DE DIAMANT VAN MOPPES