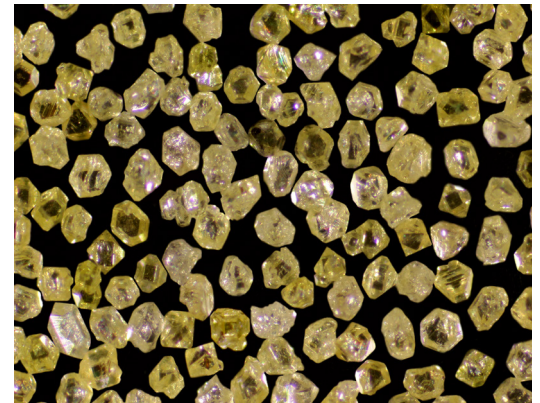
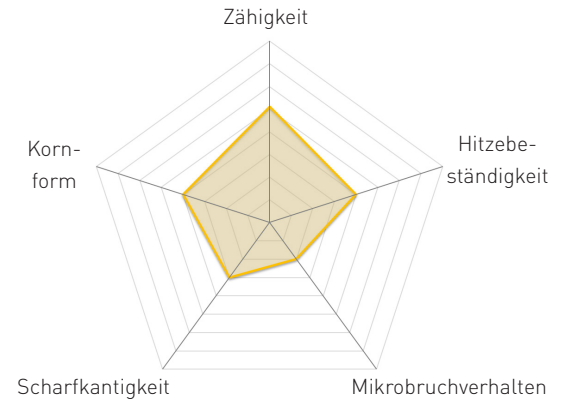
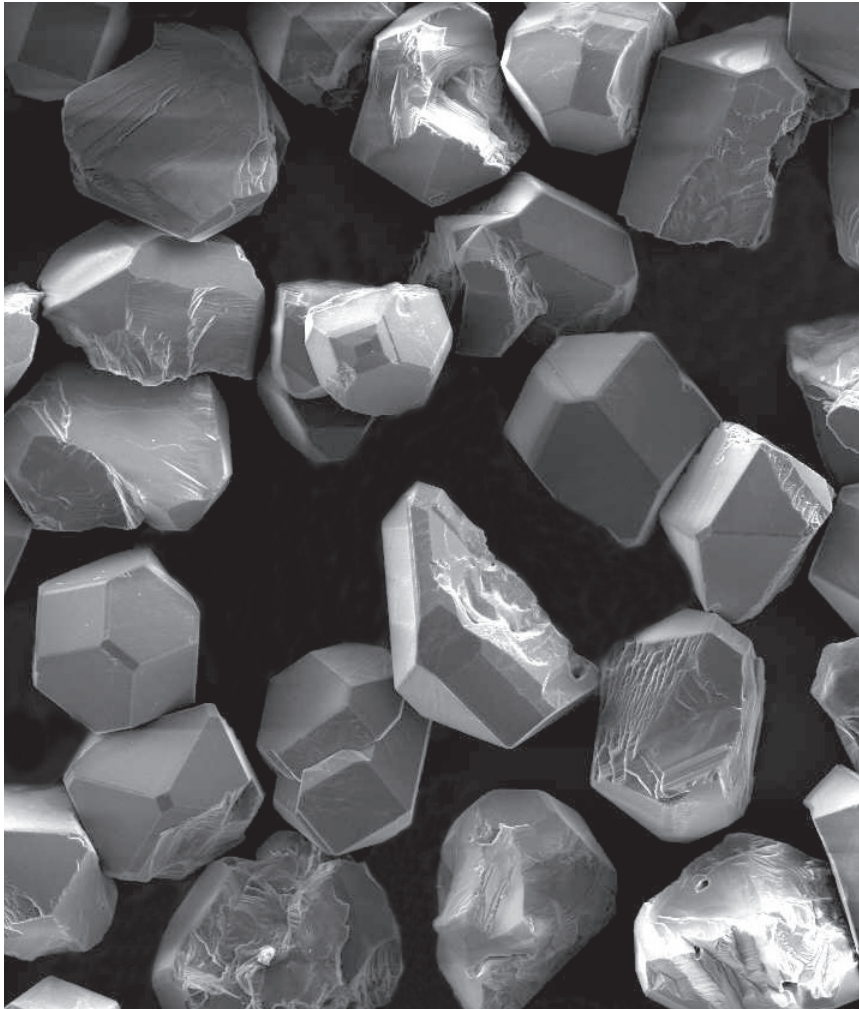


FMD-20 ist ein scharfes und unregelmäßig geformtes Schleifkorn mit einer ausgezeichneten Partikelhaftung im Bindungssystem. Es ist besonders geeignet in Anwendungen, wo geringe Schnittkräfte erforderlich sind. Für metall- und galvanische Bindungssysteme zur Bearbeitung von Glas, Keramik, Edelstein und Gusseisen.



## Eigenschaften

- ▶ niedrige bis mittlere Zähigkeit
- ▶ unregelmäßige Partikelform
- ▶ raue Kristalloberfläche
- ▶ mittlere thermische Stabilität

## Anwendung

- ▶ Außen-, Profil- und allgemeines Schleifen
- ▶ Schlichtwerkzeuge, Trennscheiben
- ▶ Glas, Quarz, Wolframkarbid

- ▶ Metall
- ▶ Galvanik

## Verfügbarkeit

● an Lager ○ auf Anfrage

Produkt	Dichte (g/cm <sup>3</sup> )	60/70 D251	70/80 D213	80/100 D181	100/120 D151	120/140 D126	140/170 D107	170/200 D91	200/230 D76	230/270 D64	270/325 D54	325/400 D46	400/500 D39
FMD-20	3.52	●	●	●	●	●	●	●	●	●	●	●	●