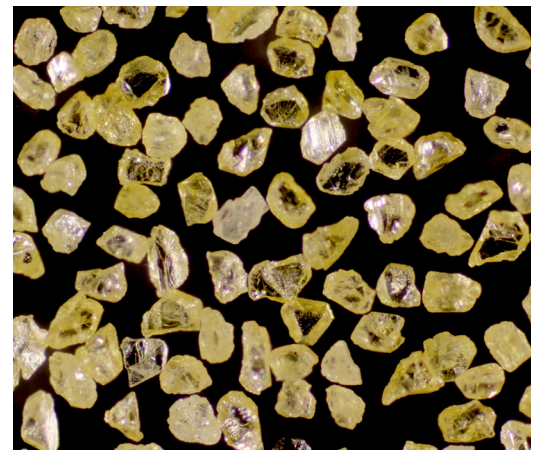
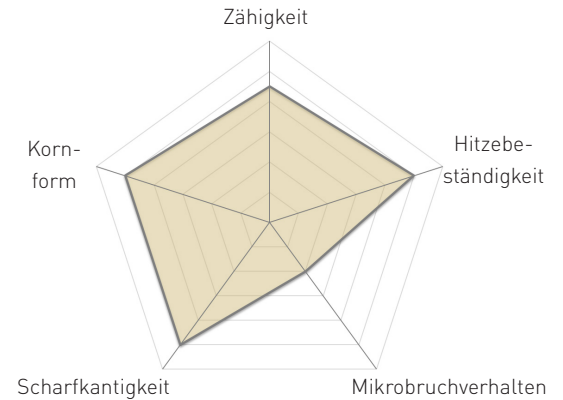
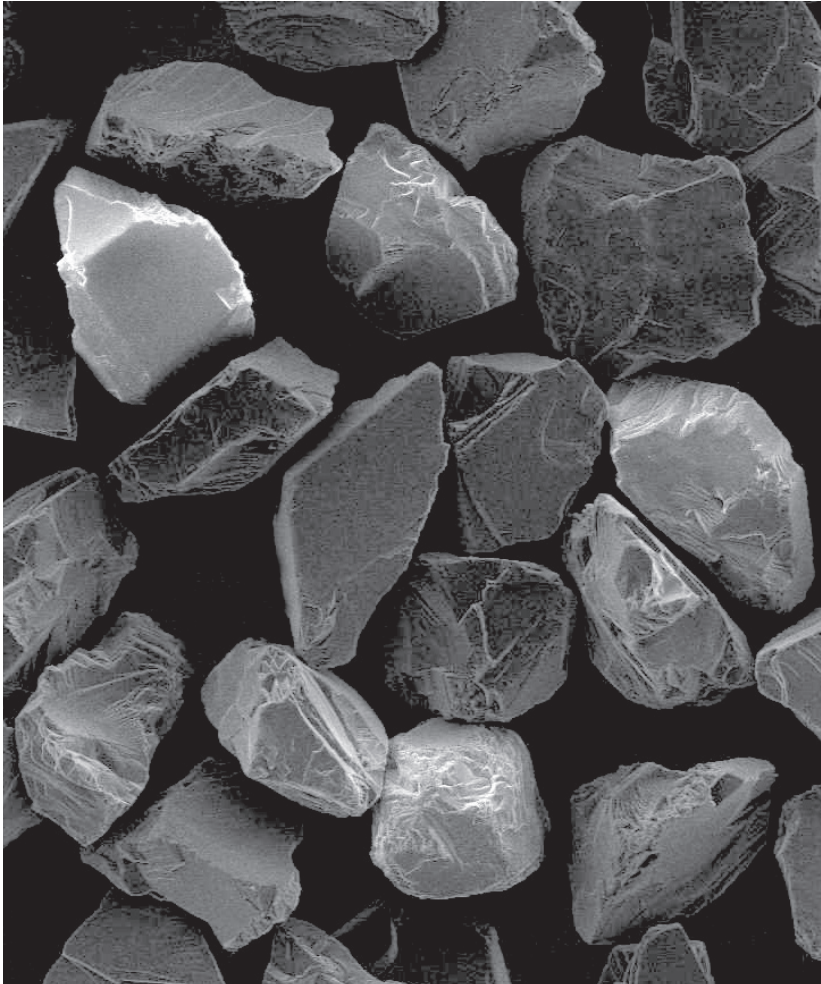


FRD-A ist ein hochbelastbares Resin Bond Diamantkorn mit scharfen und unregelmäßig geformten monokristallinen Partikeln. Die ausgezeichneten Selbstschärfeigenschaften, eignen sich gut zur Bearbeitung von Hartmetall, PKD und PCBN.

In der Bearbeitung von Stein, Glas oder in Anwendungen mit unterbrochenem Schnitt, werden mit metallgebundenen Schleifscheiben, sehr gute Schleifergebnisse erzielt.



## Eigenschaften

- ▶ niedrige Brüchigkeit
- ▶ Makrobruchverhalten
- ▶ sehr unregelmäßige Partikelform
- ▶ gute thermische Stabilität

## Anwendung

- ▶ Außen-, Werkzeug- und Tiefschliff
- ▶ Unterbrochener Schliff
- ▶ Hartmetall, PCD/PCBN, Glas

- ▶ Kunstharz
- ▶ Polyimid
- ▶ Keramik
- ▶ Metall
- ▶ Galvanik

## Verfügbarkeit

● an Lager ○ auf Anfrage

Produkt	Dichte (g/cm <sup>3</sup> )	60/80 D252	80/100 D181	100/120 D151	120/140 D126	140/170 D107	170/200 D91	200/230 D76	230/270 D64	270/325 D54	325/400 D46	400/500 D39
FRD-A	3.52	●	●	●	●	●	●	●	●	●	●	●
FRD-A N56	5.12	○	○	○	○	○	○	○	○	○	○	○