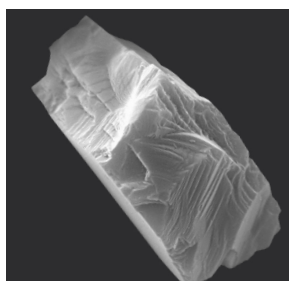


SYNDIA® SYG

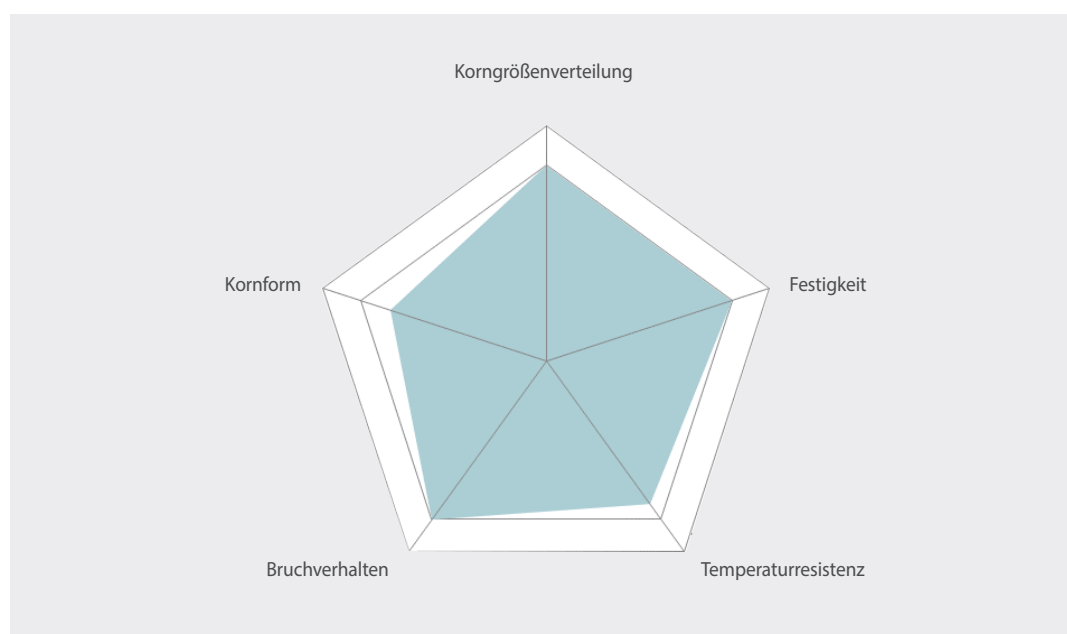
MIKRON DIAMANTPULVER - MONOKRISTALLIN



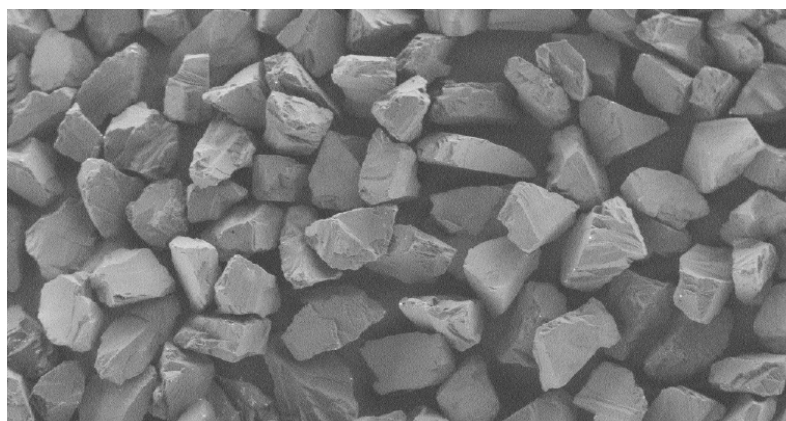
SYNDIA® SYG | Für eine ausgewogene Feinbearbeitung

SYG wurde speziell für Hersteller von Präzisionsdiamantwerkzeugen entwickelt, um ein breites Anwendungsspektrum abzudecken. Es bietet ein perfektes Gleichgewicht zwischen Oberflächenqualität, hohem Abtrag und Werkzeugstandzeit durch eine kontrollierte Partikelform und sehr konstante Korngrößenverteilung. Geeignet für keramische, metallische und galvanische Bindungssysteme. Van Moppes garantiert gleichbleibende Qualität durch die Kontrolle des Rohmaterials, des Produktionsprozesses und der einzigartigen Inspektionsmethode.

PRODUKT CHARAKTERISIERUNG



EIGENSCHAFTEN	SYG
KLASSIERUNG	Präzision
SYNTHESE	HPHT
KRISTALLSTRUKTUR	monokristallin
PARTIKEL FORM	ausgewogen
BRUCHVERHALTEN	Makrobruch
STOSSFESTIGKEIT	Mittel bis hoch
REINHEIT	> 99.9%
BINDUNGSSYSTEM	VI, MB, EP
DICHTE	3.52 g/cm ³



SYNDIA® SYG

MIKRON DIAMANTPULVER - MONOKRISTALLIN

D50 - MEDIANE	SYG	MESH	FEPA
92.5	SYG 70-120		
82.5	SYG 60-100		
78.0	SYG 60-90		
69.5	SYG 54-80		
61.0	SYG 45-70		
53.0	SYG 40-60		MD63
46.0	SYG 36-54	#500	
41.0	SYG 35-45		
36.0	SYG 30-40	#600	MD40
32.5	SYG 30-40F		
29.0	SYG 22-36	#700	
24.0	SYG 20-30	#800	MD25
21.0	SYG 15-30		
19.0	SYG 15-25	#1000	
16.0	SYG 12-22	#1100	MD16
14.0	SYG 10-20	#1200	
12.0	SYG 10-15	#1400	
9.50	SYG 8-12	#1500	MD10
8.00	SYG 6-10	#1800	
6.80	SYG 5.5-8	#2200	
5.70	SYG 4.5-7	#3000	MD6.3
4.80	SYG 4-6	#5000	
4.00	SYG 3-5	#6000	MD64.0
3.30	SYG 2.5-4		
3.00	SYG 2-4	#8000	
2.80	SYG 2.25-3.5		
2.40	SYG 2-3		MD2.5