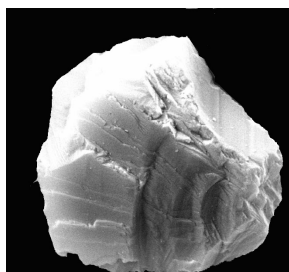


SYNDIA® SYP

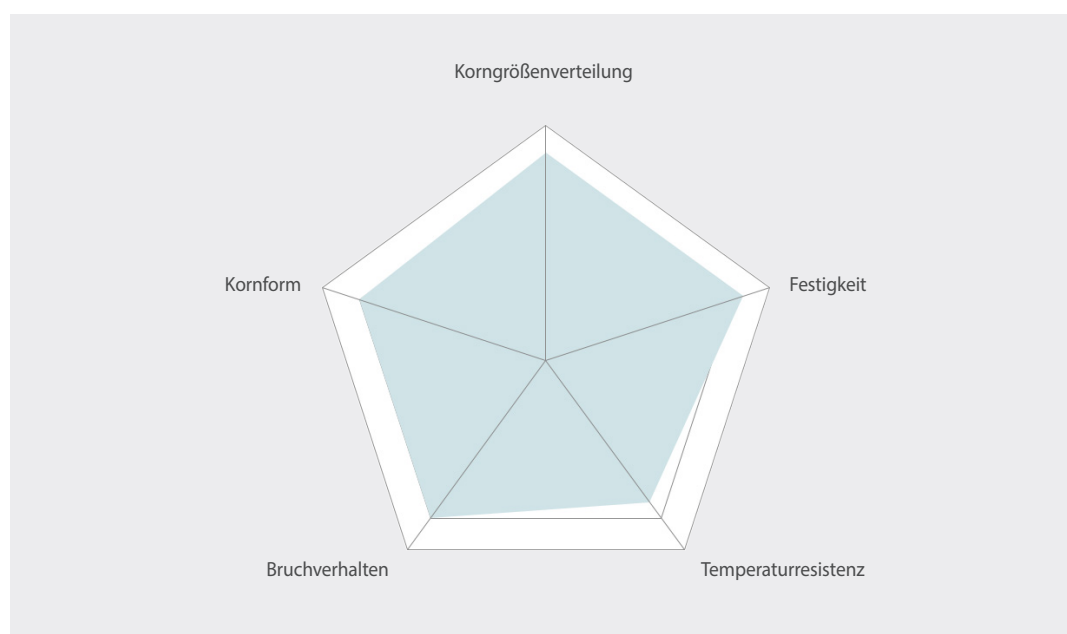
MIKRON DIAMANTPULVER - MONOKRISTALLIN



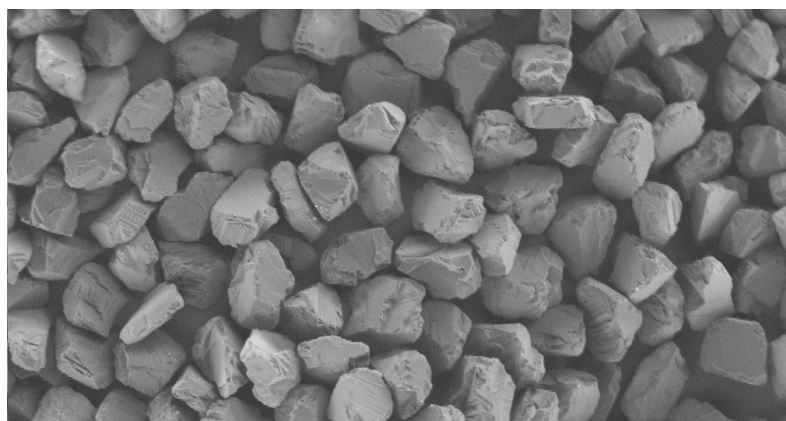
SYNDIA® SYP | FÜR EINE AUSGEWOGENE FEINBEARBEITUNG

SYP wurde für die weltweit anspruchsvollsten Präzisionsläpp- und Polieranwendungen entwickelt. Durch die enge Korngrößenverteilung und die kontrollierte blockige Kornform ermöglicht SYP den Kunden höchste Oberflächenqualität zu erreichen bei gleichzeitig noch gutem Abtragsverhalten. Um die Anforderungen an eine ultrafeine Oberflächenqualität zu erfüllen, ist SYP bis in den Nanometer-Größenbereich erhältlich. Van Moppes garantiert gleichbleibende Qualität durch die Kontrolle des Rohmaterials, des Produktionsprozesses und der einzigartigen Inspektionsmethode.

PRODUKT CHARAKTERISIERUNG



| | |
|------------------|------------------------|
| EIGENSCHAFTEN | SYP |
| KLASSIERUNG | Präzision |
| SYNTHESE | HPHT |
| KRISTALLSTRUKTUR | monokristallin |
| PARTIKEL FORM | blockig |
| BRUCHVERHALTEN | Makrobruch |
| STOSSFESTIGKEIT | hoch |
| REINHEIT | > 99.9% |
| BINDUNGSSYSTEM | VI, MB, EP |
| DICHTE | 3.52 g/cm ³ |



SYNDIA® SYP

MIKRON DIAMANTPULVER - MONOKRISTALLIN

| D50-MEDIANE | SYP | MESH | FEPA |
|-------------|---------------|---------|-------|
| 12.0 | SYP 10-15 | #1400 | |
| 9.5 | SYP 8-12 | #1500 | MD10 |
| 8.0 | SYP 6-10 | #1800 | |
| 6.8 | SYP 5.5-8 | #2200 | |
| 5.7 | SYP 4.5-7 | #3000 | MD6.3 |
| 4.8 | SYP 4-6 | #5000 | |
| 4.0 | SYP 3-5 | #6000 | MD4.0 |
| 3.4 | SYP 2.5-4 | | |
| 3.0 | SYP 2-4 | #8000 | |
| 2.8 | SYP 2.25-3.5 | | |
| 2.4 | SYP 2-3 | | MD2.5 |
| 2.0 | SYP 1.5-2.5 | #12000 | MD2.0 |
| 1.7 | SYP 1.25-2.25 | | |
| 1.4 | SYP 1-2 | #13000 | MD1.6 |
| 1.2 | SYP 1-1.5 | | |
| 1.0 | SYP 0.75-1.25 | #14000 | MD1.0 |
| 0.7 | SYP 0.5-1 | | |
| 0.50 | SYP 0.25-0.75 | #50000 | |
| 0.35 | SYP 0.25-0.5 | | |
| 0.21 | SYP 0-0.5 | #100000 | |
| 0.18 | SYP 0-0.35 | | |
| 0.13 | SYP 0-0.25 | | |
| 0.09 | SYP 0-0.2 | | |
| 0.075 | SYP 0-0.15 | | |
| 0.05 | SYP 0-0.1 | | |
| 0.025 | SYP 0-0.05 | | |
| 0.018 | SYP 0-0.03 | | |