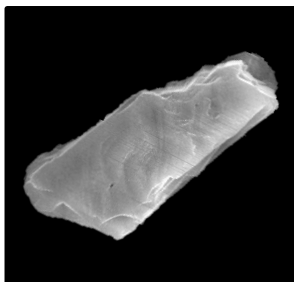


SYNDIA® RGM

RESIN BOND MIKRON-DIAMANTPULVER

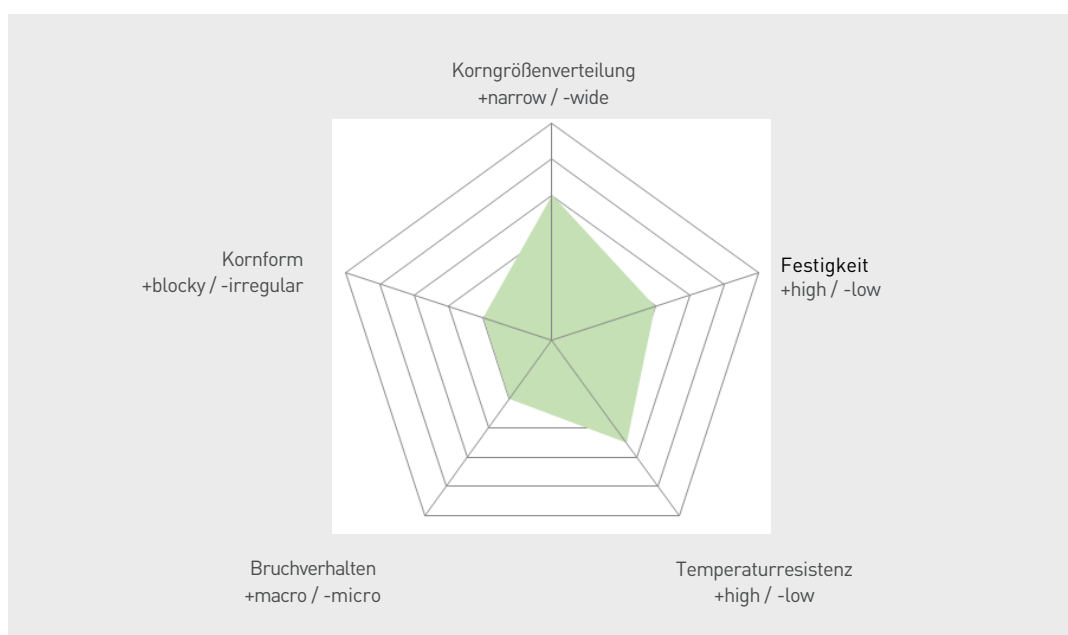
SYNDIA® RGM | WIRTSCHAFTLICHER SCHARFER RESIN BOND



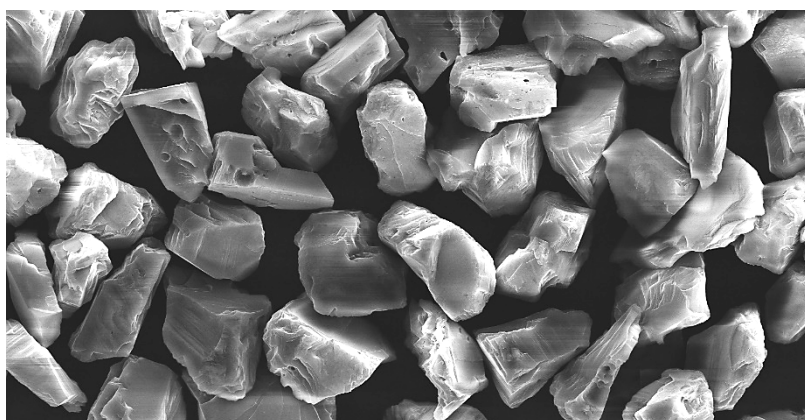
RGM ist ein kunstharzgebundener Mikron-Diamant mit scharfer Schneidleistung. Die kontrolliert unregelmäßige Partikelform verbessert die Haftung im Bindungssystem, was hohen Materialabtrag, gleichmäßigen Verschleiß und lange Standzeit ermöglicht. Geeignet für alle kunstharz- und keramisch gebundenen Werkzeuge zum Schleifen harter Materialien wie Hartmetall, Keramik, Naturstein, Kunststoffe und Verbundwerkstoffe. RGM überzeugt durch hohe Leistung und attraktives Preis-Leistungs-Verhältnis.

Van Moppes garantiert gleichbleibende Qualität durch die Kontrolle des Rohmaterials, des Produktionsprozesses und einer einzigartigen Inspektionsmethode.

PRODUKT CHARAKTERISIERUNG



PRODUKT	RGM
KLASSIERUNG	standard
SYNTHESE	HPHT Resin Bond
KRISTALLSTRUKTUR	multikristallin
PARTIKELFORM	sehr unregelmäßig
BRUCHVERHALTEN	mikrobruch
SCHLAGFESTIGKEIT	tief
REINHEIT	> 98.0%
BINDUNGSSYSTEME	PH, PO, VI, MB
DICHTE	3.52 g/cm ³



SYNDIA® RGM

RESIN BOND MIKRON-DIAMANTPULVER

D50-MEDIANE	RGM	MESH
53.0	RGM 40-50	
46.0	RGM 40-50	#500
41.0	RGM 35-45	
36.0	RGM 30-40	#600
32.5	RGM 30-40F	
29.0	RGM 22-36	#700
24.0	RGM 20-30	#800
21.0	RGM 20-30F	
19.0	RGM 15-25	#1000
16.0	RGM 12-22	#1100
14.0	RGM 10-20	#1200
12.0	RGM 8-16	#1400
10.6	RGM 8-16F	#1500
8.00	RGM 6-12	#1800
6.80	RGM 5-10	#2200
5.70	RGM 4-8	#3000

Beschichtungsvarianten auf Anfrage:

RGM-56Ni - 56% Nickel