

SYNDUST CBN MIKRON PULVER

- Zwei CBN Mikronpulver für alle Anwendungen auf eisenhaltigem Metall
- Umfangreicher Lagerbestand für schnellste Lieferungen
- Hohe Kalibrierqualität für konstante und hohe Produktqualität
- Qualitätsgarantie durch Van Moppes ISO 9001Zertifizierung

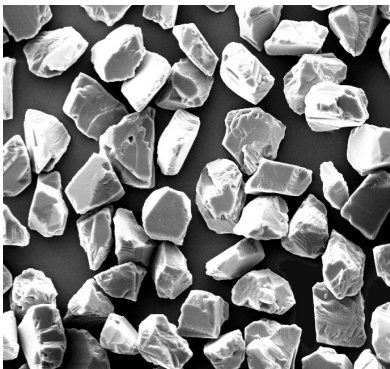
CBN (cubic boron nitride) besteht aus mit Bor und Stickstoff erzeugten Kristallen. Trotz der tieferen nominalen Härte im Vergleich zu Diamant, hat CBN den Vorteil der höheren thermischen Stabilität. Es ist für die Bearbeitung von eisenhaltigen Metallen in Prozessen mit höheren Arbeitstemperaturen sehr gut geeignet.

SYNDUST CBN-A

CBN-A ist ein monokristallines, mittelfestes, amberfarbenes Mikron CBN Pulver. Es ist sehr gut lose, in Suspensionen und Pasten, sowie in galvanischen und keramischen Bindungssystemen einsetzbar.

CBN-A wird in Schleif- Läpp- und Polieranwendungen mit hohem Wirkungsgrad und hoher Wirtschaftlichkeit eingesetzt.

CBN-A 30-40 400X

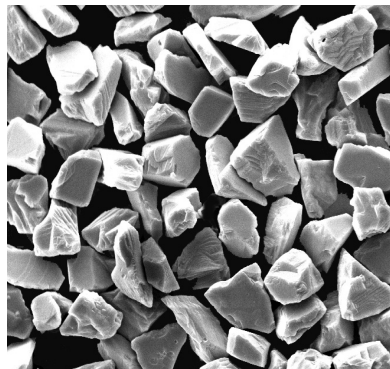


SYNDUST CBN-B

CBN-B ist ein monokristallines, mittelfestes, schwarzes Mikron CBN Pulver mit unregelmäßiger Partikelform. Es ist sehr gut in allen Bindungssystemen für Präzisionswerkzeuge einsetzbar.

CBN-B bietet sehr gute Leistung im Schleifen von hartem Werkzeugstahl, legiertem Stahl und Superlegierungen.

CBN-B 30-40 400X

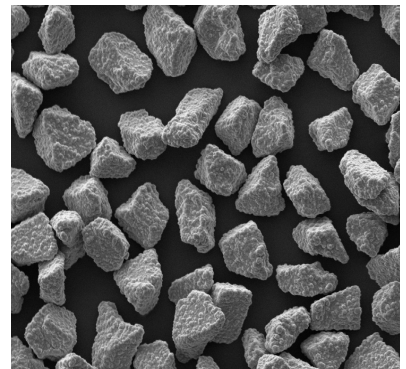


SYNDUST CBN-B60Ni

CBN-B 60Ni besitzt eine Nickelbeschichtung mit einem Gewichtsanteil von 60%. Es bietet einen sehr guten Partikelhalt in kunstharzgebundenen Bindungssystemen.

CBN-B 60Ni wird in zahlreichen Nassschleifanwendungen auf eisenhaltigem Metall eingesetzt.

CBN-B-60Ni 30-40 400X





D50 - MEDIANE	CBN-A	CBN-B	CBN-B60Ni
46.0	CBN-A 40-50	CBN-B 40-50	CBN-B60Ni 40-50
36.0	CBN-A 30-40	CBN-B 30-40	CBN-B60Ni 30-40
29.0	CBN-A 22-36	CBN-B 22-36	CBN-B60Ni 22-36
24.0	CBN-A 20-30	CBN-B 20-30	CBN-B60Ni 20-30
19.0	CBN-A 15-25	CBN-B 15-25	CBN-B60Ni 15-25
14.0	CBN-A 10-20	CBN-B 10-20	
12.0	CBN-A 8-16	CBN-B 8-16	
8.0	CBN-A 6-12	CBN-B 6-12	
5.7	CBN-A 4-8	CBN-B 4-8	
4.0	CBN-A 3-6	CBN-B 3-6	
3.0	CBN-A 2-4	CBN-B 2-4	

EIGENSCHAFTEN	CBN-A	CBN-B
KALIBRIERUNG	normal	normal
SYNTHESE	HPHT	HPHT
KRISTALLSTRUKTUR	monokristallin	monokristallin
PARTIKELFORM	blockig bis unregelmässig	blockig bis unregelmässig
BRUCHVERHALTEN	Makrobruch	Makrobruch
OBERFLÄCHENSTRUKTUR	scharf	scharf
SCHLAGFESTIGKEIT	mittel	mittel
REINHEIT	> 98.0%	> 98.0%
BINDUNGSSYSTEME	EP, VI, MB	MB, EP, VI, PH, PO
DICHTE	3.48 g/cm ³	3.48 g/cm ³