

## SYNDIA® ECO MIKRON DIAMANTPULVER

- ECO Diamantpulver für besonders wirtschaftliche Anwendungen
- Umfangreicher Lagerbestand für schnellste Lieferungen
- Kontrollierte Kalibrierqualität für konstante Produktqualität
- Qualitätsgarantie durch Van Moppes ISO 9001 Zertifizierung

SYNDIA ECO Diamantpulver gibt es in zwei Ausführungen. Es wird dort eingesetzt, wo besonders wirtschaftliche Kalkulation der Werkzeuge erforderlich ist.

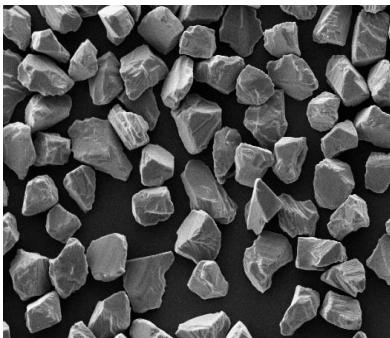
### SYNDIA® SYM | METAL BOND

SYM ist ein monokristallines Diamantpulver mit einer blockigen, schlagfesten und scharfkantigen Partikelform.

Es ist sehr gut lose, in Suspensionen und Pasten, sowie in metallgebundenen und keramischen Bindungssystemen einsetzbar.

SYM wird oft zum Formen und Polieren von Ziehsteinen eingesetzt.

SYM 30-40 200X



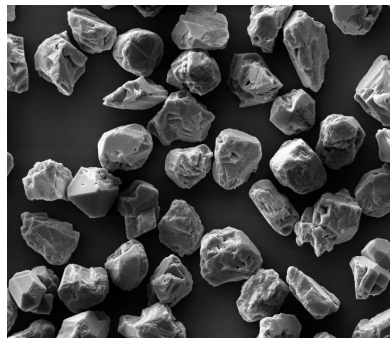
### SYNDIA® RBM | RESIN BOND

RBM ist ein multikristallines Diamantpulver, besitzt eine semi-blockige Partikelform, mit einer rauen Partikeloberfläche und ist weniger schlagfest.

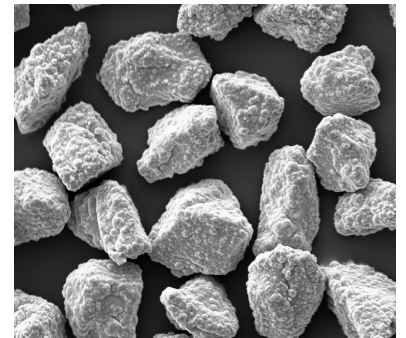
Es ist sehr gut lose, in Suspensionen und Pasten einsetzbar. Bis auf Galvanik ist RBM für alle Bindungssysteme sehr gut geeignet. Für Kunstharzbindungen sind auch Kupfer- und Nickelbeschichtung verfügbar.

RBM wird in der Bearbeitung von Hartmetall, Keramik, Plastik und Naturstein erfolgreich eingesetzt.

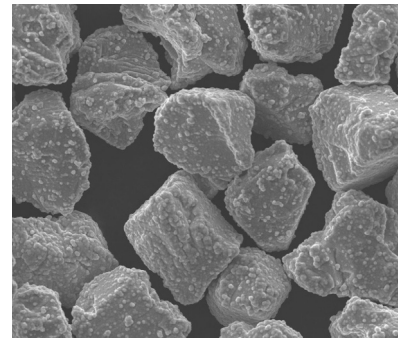
RBM 30-40 200X



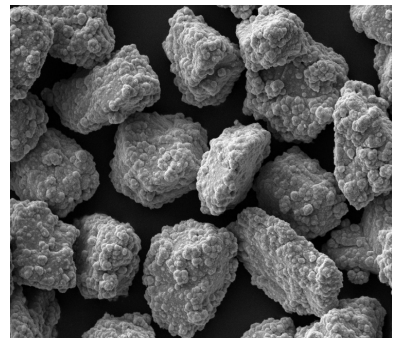
RBM-56Ni 30-40 300X



RBM-30Ni 30-40 300X



RBM-50Cu 30-40 300X





D50 MEDIANE	SYM	RBM	RBM-56Ni	RBM-30Ni	RBM-50Cu
53.00	SYM 40-60	RBM 40-60	RBM-56Ni 40-60	RBM-30Ni 40-60	RBM-50Cu 40-60
46.00	SYM 40-50	RBM 40-50	RBM-56Ni 40-50	RBM-30Ni 40-50	RBM-50Cu 40-50
36.00	SYM 30-40	RBM 30-40	RBM-56Ni 30-40	RBM-30Ni 30-40	RBM-50Cu 30-40
32.50	SYM 30-40F	RBM 30-40F	RBM-56Ni 30-40F	RBM-30Ni 30-40F	RBM-50Cu 30-40F
29.00	SYM 22-36	RBM 22-36	RBM-56Ni 22-36	RBM-30Ni 22-36	RBM-50Cu 22-36
24.00	SYM 20-30	RBM 20-30	RBM-56Ni 20-30	RBM-30Ni 20-30	RBM-50Cu 20-30
19.00	SYM 15-25	RBM 15-25	RBM-56Ni 15-25	RBM-30Ni 15-25	RBM-50Cu 15-25
14.00	SYM 10-20	RBM 10-20	RBM-56Ni 10-20		RBM-50Cu 10-20
11.50	SYM 8-16	RBM 8-16	RBM-56Ni 8-16		RBM-50Cu 8-16
8.00	SYM 6-12	RBM 6-12	RBM-56Ni 6-12		RBM-50Cu 6-12
6.80	SYM 5-10	RBM 5-10			
5.70	SYM 4-8	RBM 4-8			
4.80	SYM 4-6	RBM 4-6			
4.00	SYM 3-5	RBM 3-6			
3.00	SYM 2-4	RBM 2-4			
2.38	SYM 2-3				
2.00	SYM 1-3	RBM 1-3			
1.40	SYM 1-2	RBM 1-2			
1.00	SYM 0-2				
0.71	SYM 0.5-1				
0.50	SYM 0-1				
0.26	SYM 0-0.5				
0.18	SYM 0-0.25				

EIGENSCHAFTEN	SYM	RBM	RBM-56Ni	RBM-30Ni	RBM-50Cu
<b>KALIBRIERUNG</b>	standard	standard	standard	standard	standard
<b>SYNTHESE</b>	HPHT	HPHT	HPHT	HPHT	HPHT
<b>KRISTALLSTRUKTUR</b>	monokristallin	multi-kristallin	multi-kristallin	multi-kristallin	multi-kristallin
<b>PARTIKELFORM</b>	blockig-unregelmässig	semi-blockig	semi-blockig	semi-blockig	semi-blockig
<b>BRUCHVERHALTEN</b>	Makrobruch	Mikrobruch	Mikrobruch	Mikrobruch	Mikrobruch
<b>OBERFLÄCHENSTRUKTUR</b>	scharf	rauh	rauh	rauh	rauh
<b>SCHLAGFESTIGKEIT</b>	hoch	tief	tief	tief	tief
<b>REINHEIT</b>	> 98.0%	> 98.0%			
<b>BINDUNGSSYSTEME</b>	VI, MB, EP	PH, PO, VI, MB	PH, PO	PH, PO	PH, PO
<b>DICHTE</b>	3.52 g/cm <sup>3</sup>	3.52 g/cm <sup>3</sup>	5.12 g/cm <sup>3</sup>	4.23 g/cm <sup>3</sup>	5.04 g/cm <sup>3</sup>