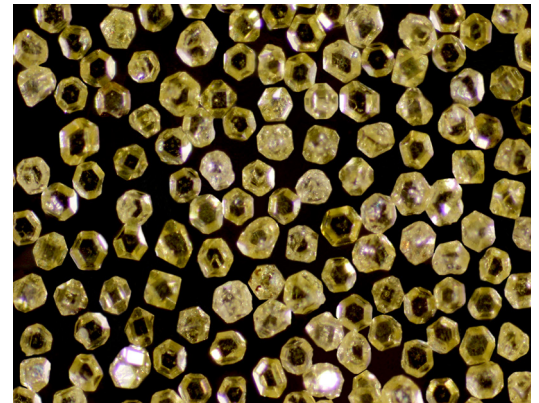
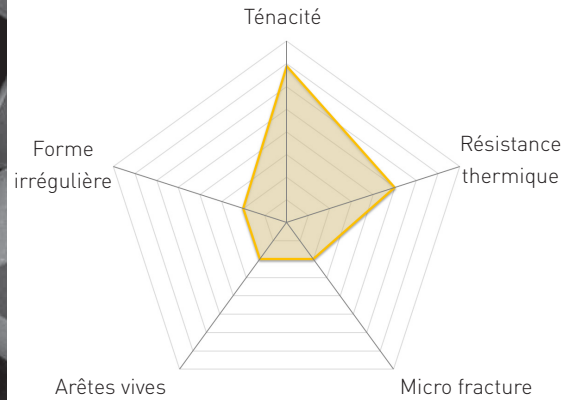
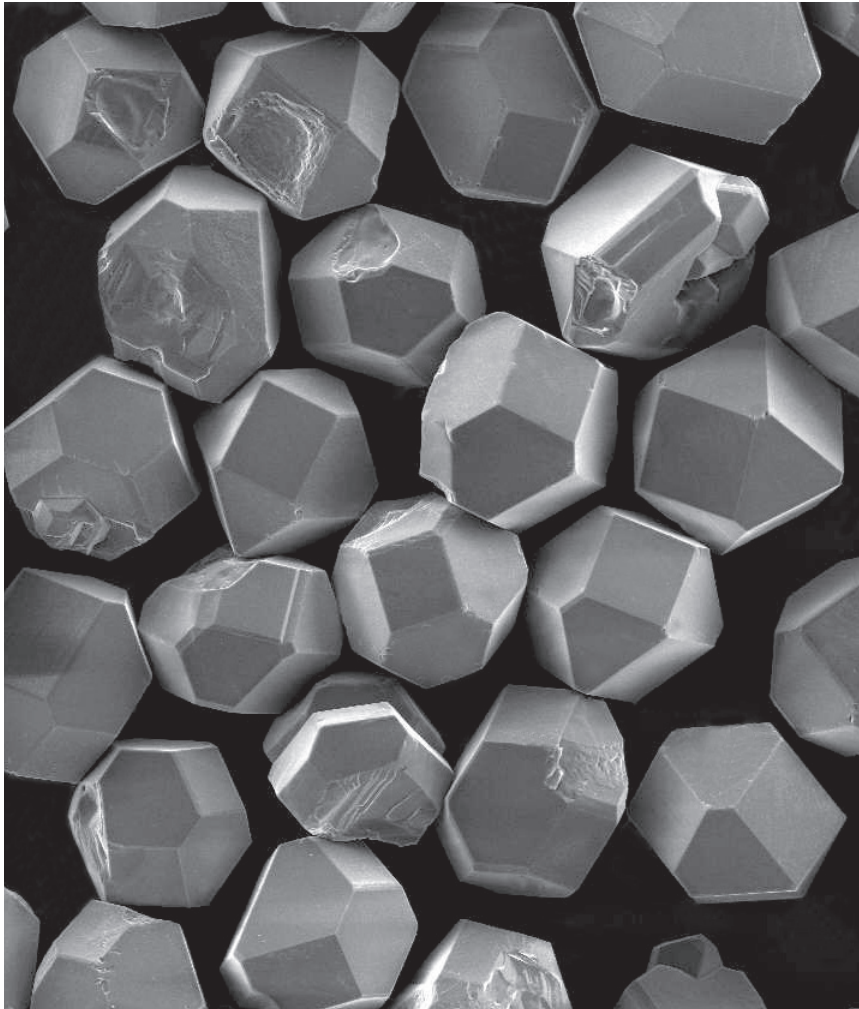


Le FMD-60 est un abrasif de forme régulière, à arêtes vives et de dureté moyenne. Il assure une bonne adhésion des particules avec les liants métalliques et galvanisés. Il est fréquemment utilisé pour la rectification de surface du verre ou celle des biseaux dans l'industrie automobile et la miroiterie.



## Propriétés

- ▶ ténacité moyenne à élevée
- ▶ particules compactes et régulières
- ▶ surface légèrement rugueuse
- ▶ bonne stabilité thermique

## Applications

- ▶ rectification extérieure, affutage, carottage
- ▶ verre, cristal, matériaux modernes, nitrure de silicium
- ▶ outils d'affutage diamant, outils de dressage, gravure sur cristal

## Liants

- ▶ métal
- ▶ galvanique

## Disponibilités

● Disponible ○ Sur demande

Produit	Densité (g/cm³)	60/70 D251	70/80 D213	80/100 D181	100/120 D151	120/140 D126	140/170 D107	170/200 D91	200/230 D76	230/270 D64	270/325 D54	325/400 D46	400/500 D39
FMD-60	3.52	●	●	●	●	●	●	●	●	●	●	●	●
FMD-60 TA	3.59	○	○	○	○	○	○	○	○	○	○	○	○