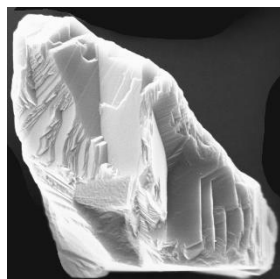


SYNDUST® CBN-A

NITRURE DE BORE CUBIQUE MICRON

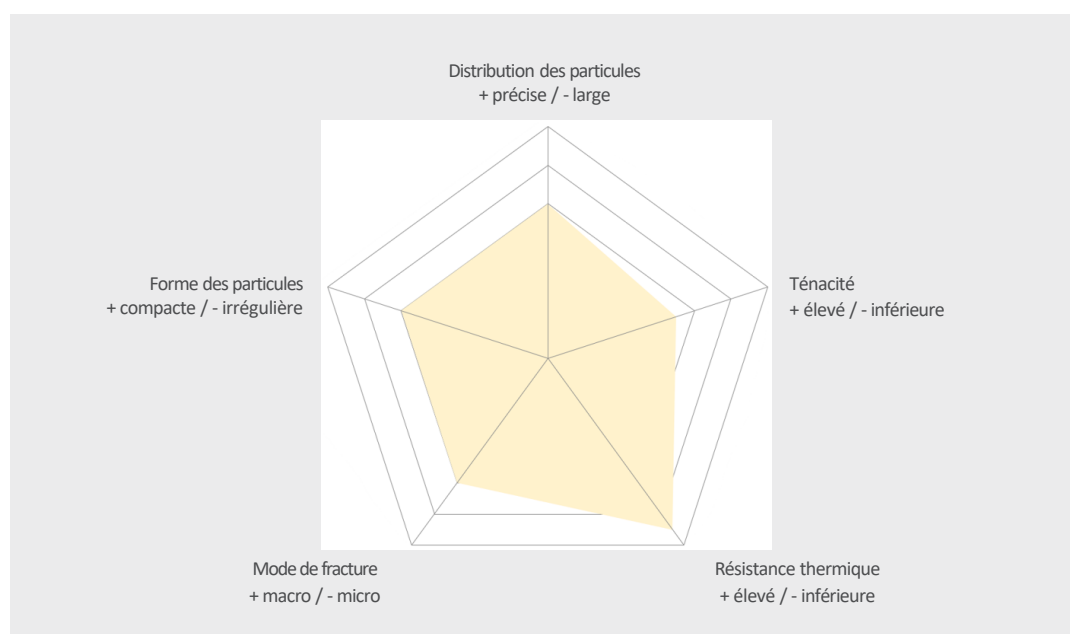


SYNDUST® CBN-A | STABILITÉ THERMIQUE SUPÉRIEURE

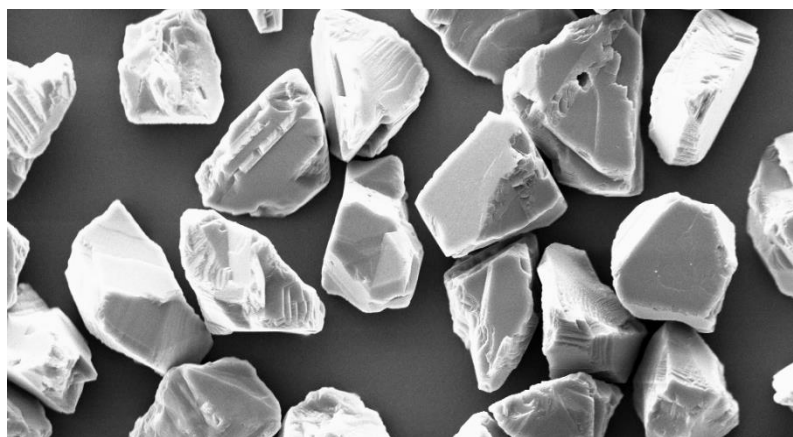
CBN-A est la poudre micron CBN standard, de couleur ambrée et de dureté moyenne, avec une bonne stabilité thermique, pour une économie maximale dans les liants galvaniques et vitrifiés, ou pour les applications de rodage et de polissage sur métaux ferreux.

Van Moppes garantit une qualité constante grâce au contrôle des matières premières, du processus de production ainsi que d'une méthode d'inspection unique.

CARACTÉRISTIQUES DES PARTICULES



PROPRIÉTÉS	CBN-A
CALIBRAGE	normal
SYNTHÈSE	HPHT
STRUCTURE CRISTALLINE	monocristalline
FORME DES PARTICULES	compacte à irrégulière
MODE DE FRACTURE	macro-fracture
STRUCTURE DE SURFACE	anguleuse
RÉSISTANCE A L'IMPACT	moyenne
PURETÉ	> 98.0%
SYSTÈMES DE LIANTS	EP, VI, MB
DENSITÉ	3.48 g/cm ³



SYNDUST[®] CBN-A

NITRURE DE BORE CUBIQUE MICRON

D50 - MEDIANE	CBN-A	MESH EQUIVALENT	FEPA EQUIVALENT
46.0	CBN-A 40-50	#500	
36.0	CBN-A 30-40	#600	MD40
29.0	CBN-A 22-36	#700	
24.0	CBN-A 20-30	#800	MD25
19.0	CBN-A 15-25	#1000	
14.0	CBN-A 10-20	#1200	
12.0	CBN-A 8-16	#1400	
8.00	CBN-A 6-12	#1800	
5.70	CBN-A 4-8	#3000	MD6.3
4.00	CBN-A 3-6	#6000	MD4.0
3.00	CBN-A 2-4	#8000	

Revêtements et tailles supplémentaires :

Sur demande