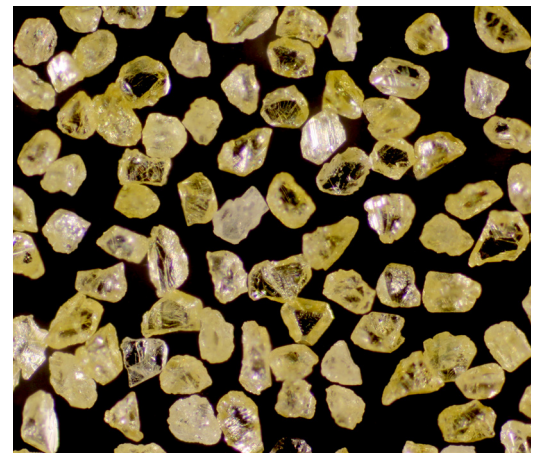
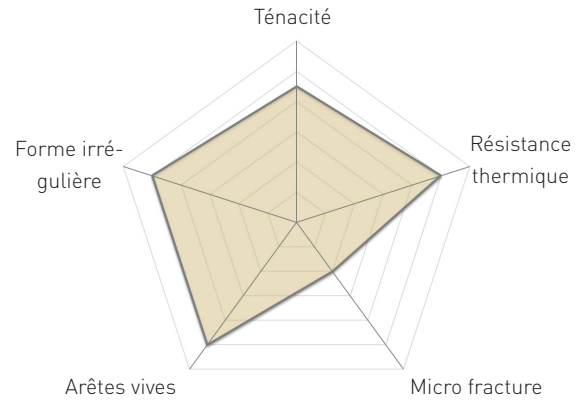
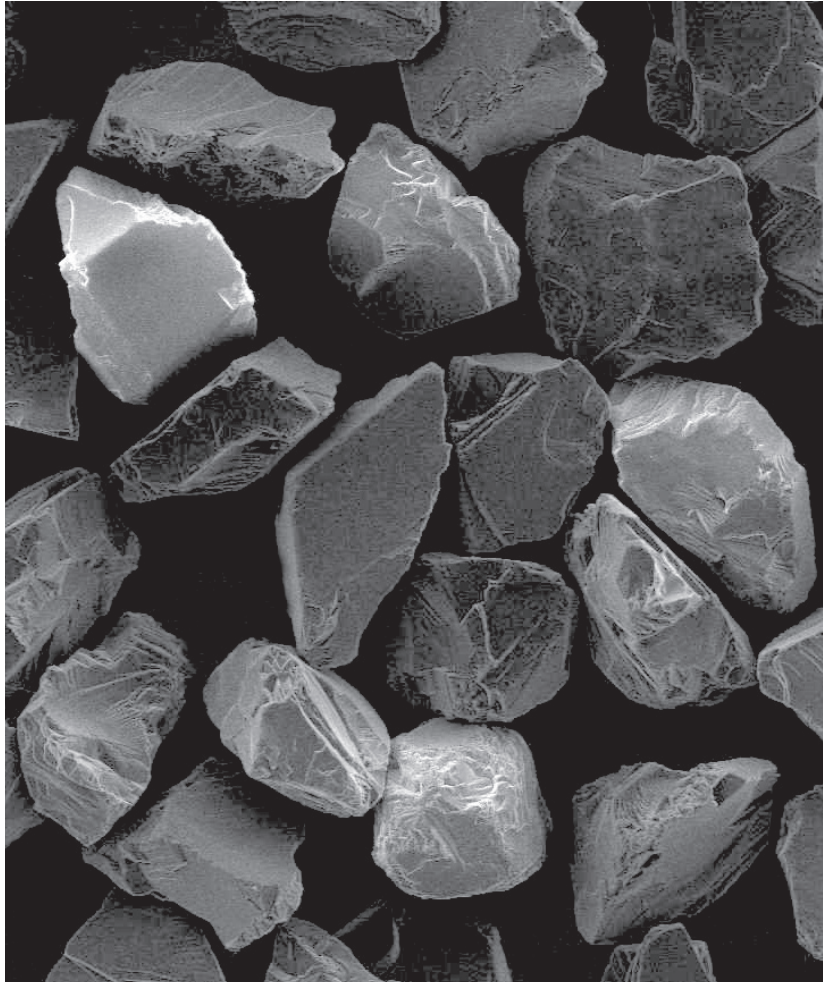


Le FRD-A est un diamant Resin Bond très résistant doté de particules monocristallines tranchantes et de forme irrégulière. Ses excellentes propriétés d'auto-affûtage se prêtent bien à l'usinage du carbure de tungstène, du PCD et du PCBN.

Dans l'usinage de la pierre, du verre ou dans les applications à coupe interrompue, associé à un liant métallique, il permet l'obtention de très bons résultats de meulage.



Propriétés

- ▶ friabilité réduite
- ▶ macro fracture
- ▶ particules très irrégulières
- ▶ bonne stabilité thermique

Applications

- ▶ rectification extérieure, en plongée, affûtage
- ▶ coupe interrompue
- ▶ carbure, PCD/PCBN, verre

Liants

- ▶ résine
- ▶ polyimide
- ▶ céramique
- ▶ métal
- ▶ galvanique

Disponibilités

● en stock ○ sur demande

Produit	Densité [g/cm³]	60/80 D252	80/100 D181	100/120 D151	120/140 D126	140/170 D107	170/200 D91	200/230 D76	230/270 D64	270/325 D54	325/400 D46	400/500 D39
FRD-A	3.52	●	●	●	●	●	●	●	●	●	●	●
FRD-A N56	5.12	○	○	○	○	○	○	○	○	○	○	○