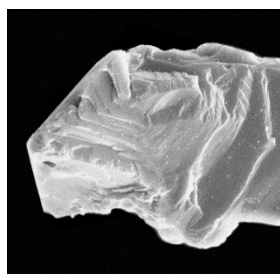


# SYNDIA® RBM

POUDRE DE DIAMANT MICRON MULTICRISTALLIN

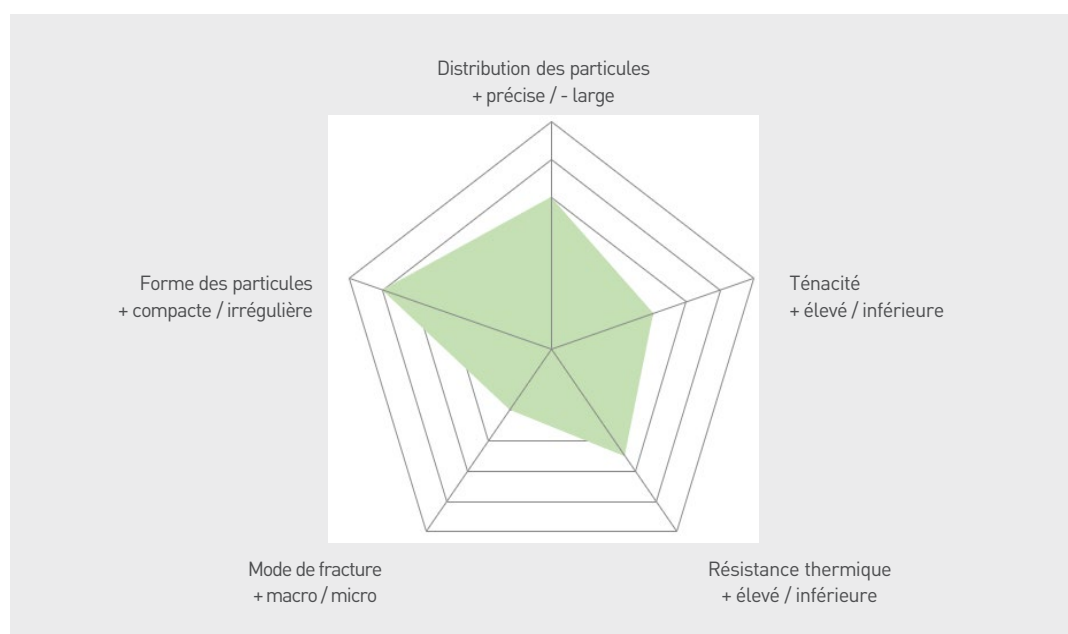


## SYNDIA® RBM | ECONOMIQUE RESIN BOND

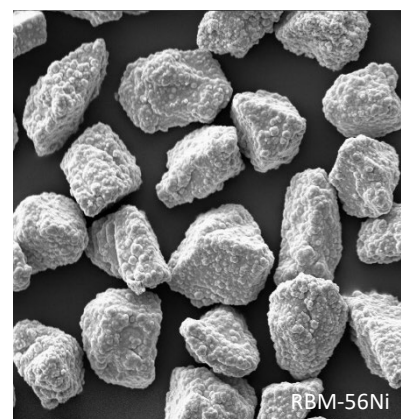
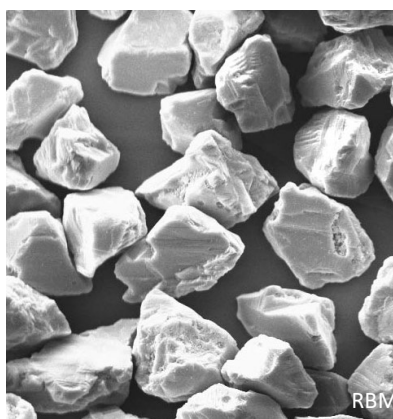
RBM fait partie de notre gamme ECO. En vertu de ses propriétés cristallines et de sa forte rugosité de surface, le RBM convient particulièrement pour tous les types de meules et outils à liants résinoïdes. Le RBM est recommandé pour le rodage et le polissage de carbures, céramiques, plastiques, pierres naturelles et autres matériaux durs et abrasifs.

Van Moppes garantit une qualité constante grâce au contrôle des matières premières, du processus de production et d'une méthode d'inspection unique.

### CARACTÉRISTIQUES DES PARTICULES



|                       |                        |
|-----------------------|------------------------|
| PROPRIÉTÉS            | RBM                    |
| CALIBRAGE             | standard               |
| SYNTHÈSE              | HPHT                   |
| STRUCTURE CRISTALLINE | multi-cristalline      |
| FORME DE PARTICULE    | semi-compacte          |
| MODE DE FRACTURE      | micro-fracture         |
| RÉSISTANCE A L'IMPACT | faible                 |
| PURETÉ                | > 98.0%                |
| SYSTÈMES DE LIANTS    | PH, PO, VI, MB         |
| DENSITÉ               | 3.52 g/cm <sup>3</sup> |



# SYNDIA® RBM

POUDRE DE DIAMANT MICRON MULTICRISTALLIN

| MID-POINT | RBM        | RBM-56Ni        | ÉQUIVALENT MESH |
|-----------|------------|-----------------|-----------------|
| 53.0      | RBM 40-60  | RBM-56Ni 40-60  |                 |
| 46.0      | RBM 40-50  | RBM-56Ni 40-50  | #500            |
| 41.0      | RBM 35-45  |                 |                 |
| 36.0      | RBM 30-40  | RBM-56Ni 30-40  | #600            |
| 32.5      | RBM 30-40F | RBM-56Ni 30-40F |                 |
| 29.0      | RBM 22-36  | RBM-56Ni 22-36  | #700            |
| 24.0      | RBM 20-30  | RBM-56Ni 20-30  | #800            |
| 19.0      | RBM 15-25  | RBM-56Ni 15-25  | #1000           |
| 16.0      | RBM 12-22  | RBM-56Ni 12-22  | #1100           |
| 14.0      | RBM 10-20  | RBM-56Ni 10-20  | #1200           |
| 12.0      | RBM 8-16   | RBM-56Ni 8-16   | #1400           |
| 9.50      | RBM 8-12   |                 | #1500           |
| 8.00      | RBM 6-12   | RBM-56Ni 6-12   | #1800           |
| 6.80      | RBM 5-10   |                 | #2200           |
| 5.70      | RBM 4-8    |                 | #3000           |
| 4.80      | RBM 4-6    |                 | #5000           |
| 4.00      | RBM 3-6    |                 | #6000           |
| 3.00      | RBM 2-4    |                 | #8000           |
| 2.38      | RBM 2-3    |                 |                 |
| 2.00      | RBM 1-3    |                 | #12000          |
| 1.41      | RBM 1-2    |                 | #13000          |
| 1.00      | RBM 0-2    |                 | #14000          |
| 0.71      | RBM 0.5-1  |                 |                 |
| 0.50      | RBM 0-1    |                 |                 |
| 0.26      | RBM 0-0.5  |                 |                 |
| 0.13      | RBM 0-0.25 |                 |                 |

Également disponible :

RBM-30Ni - 30% enrobage nickel

RBM-50Cu - 50% enrobage cuivre