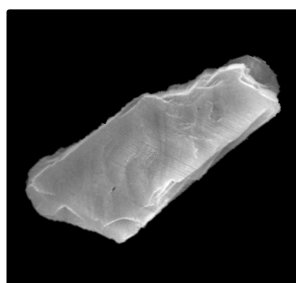


SYNDIA® RGM

POUDRE DE DIAMANT MICRON MULTICRISTALLIN

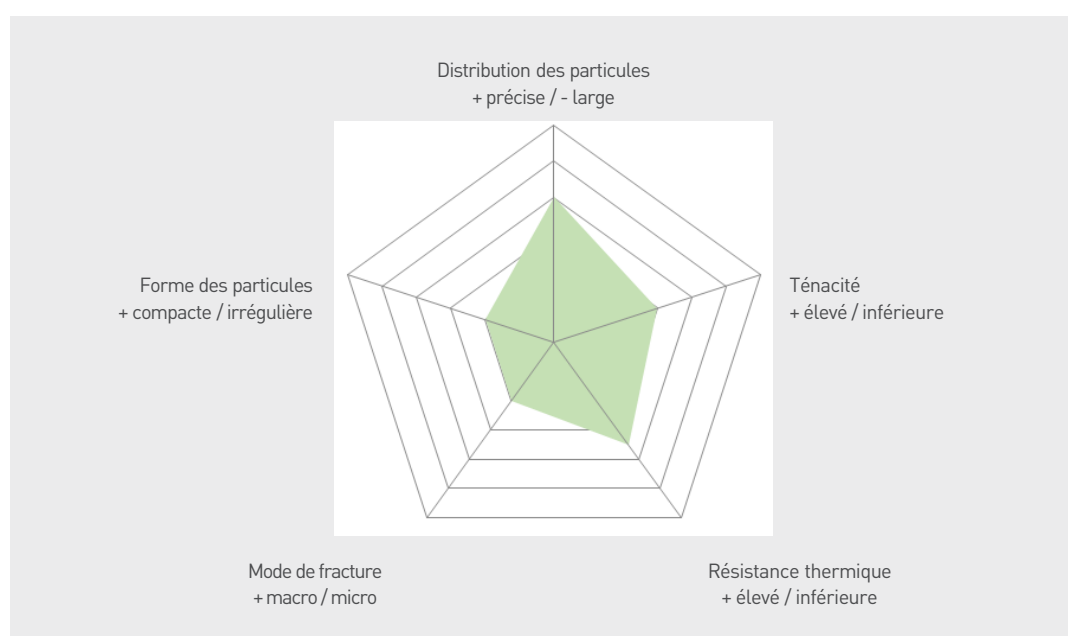
SYNDIA® RGM | ECONOMIQUE RESIN BOND IRREGULIER



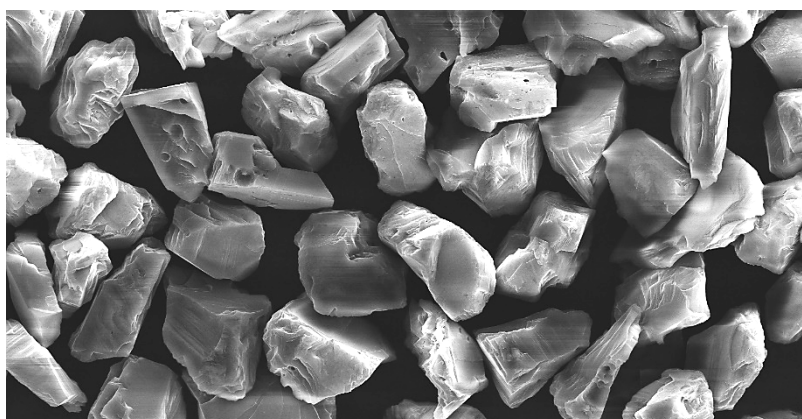
RGM est un diamant micron pour liant résine offrant une coupe vive. Sa forme de particules irrégulière et contrôlée favorise l'ancrage dans le liant, assurant un excellent enlèvement de matière, une usure régulière et une longue durée de vie de l'outil. Adapté à tous types de meules et outils à liant résine ou vitrifié, il est recommandé pour la rectification de matériaux durs comme les carbures, céramiques, pierres naturelles, plastiques et composites. RGM se distingue par ses performances constantes et son excellent rapport qualité-prix.

Van Moppes garantit une qualité constante grâce au contrôle des matières premières, du processus de production et d'une méthode d'inspection unique.

CARACTÉRISTIQUES DES PARTICULES



PROPRIÉTÉS	RGM
CALIBRAGE	standard
SYNTHÈSE	HPHT
STRUCTURE CRISTALLINE	multi-cristalline
FORME DE PARTICULE	anguleux
MODE DE FRACTURE	micro-fracture
RÉSISTANCE À L'IMPACT	faible
PURETÉ	> 98.0%
SYSTÈMES DE LIANTS	PH, PO, VI, MB
DENSITÉ	3.52 g/cm ³



SYNDIA® RGM

POUDRE DE DIAMANT MICRON MULTICRISTALLIN

MID-POINT	RGM	ÉQUIVALENT MESH
53.0	RGM 40-50	
46.0	RGM 40-50	#500
41.0	RGM 35-45	
36.0	RGM 30-40	#600
32.5	RGM 30-40F	
29.0	RGM 22-36	#700
24.0	RGM 20-30	#800
21.0	RGM 20-30F	
19.0	RGM 15-25	#1000
16.0	RGM 12-22	#1100
14.0	RGM 10-20	#1200
12.0	RGM 8-16	#1400
10.6	RGM 8-16F	#1500
8.00	RGM 6-12	#1800
6.80	RGM 5-10	#2200
5.70	RGM 4-8	#3000

Également disponible :

RGM-56Ni - 56% enrobage nickel